

①にぎり 5貫と細巻き  
780円(税込)



⑥上はぎり 10貫  
1,480円(税込)



②にぎり 8貫  
980円(税込)



⑦特上はぎり 10貫  
1,740円(税込)



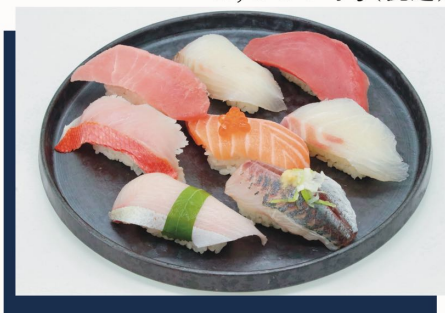
③にぎり 8貫とネギトロ巻き  
1,180円(税込)



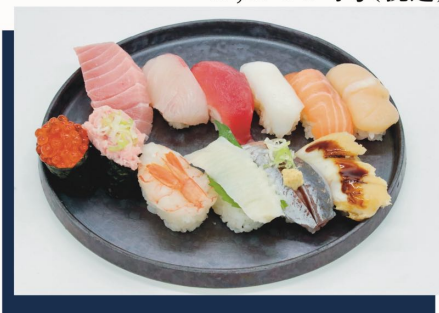
⑧にぎり 11貫  
1,380円(税込)



④特上はぎり 8貫  
1,560円(税込)



⑨上はぎり 12貫  
1,840円(税込)



⑤にぎり 10貫  
1,340円(税込)



⑩特上はぎり 12貫  
2,100円(税込)



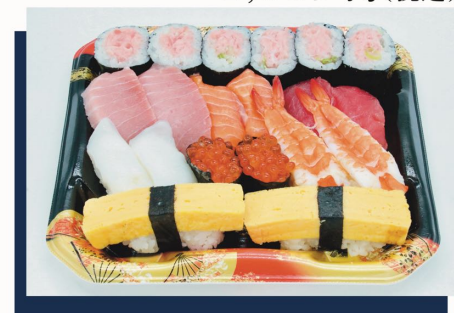
# メニュー 一覽表

# 寿司

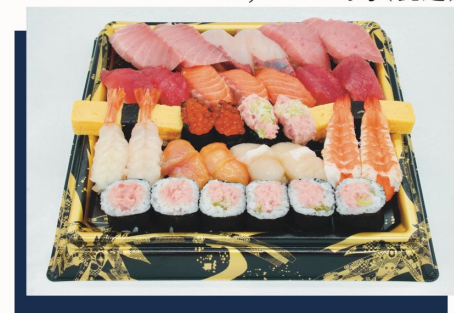
YAMATO SAKANA

※前日までのご予約1万円(税込)以上で5%、  
2万円(税込)以上で10%割引いたします。

⑪にぎり 14貫とネギトロ巻き  
2,139円(税込)



⑫にぎり 27貫とネギトロ巻き  
4,428円(税込)



⑬にぎり 48貫  
6,264円(税込)

